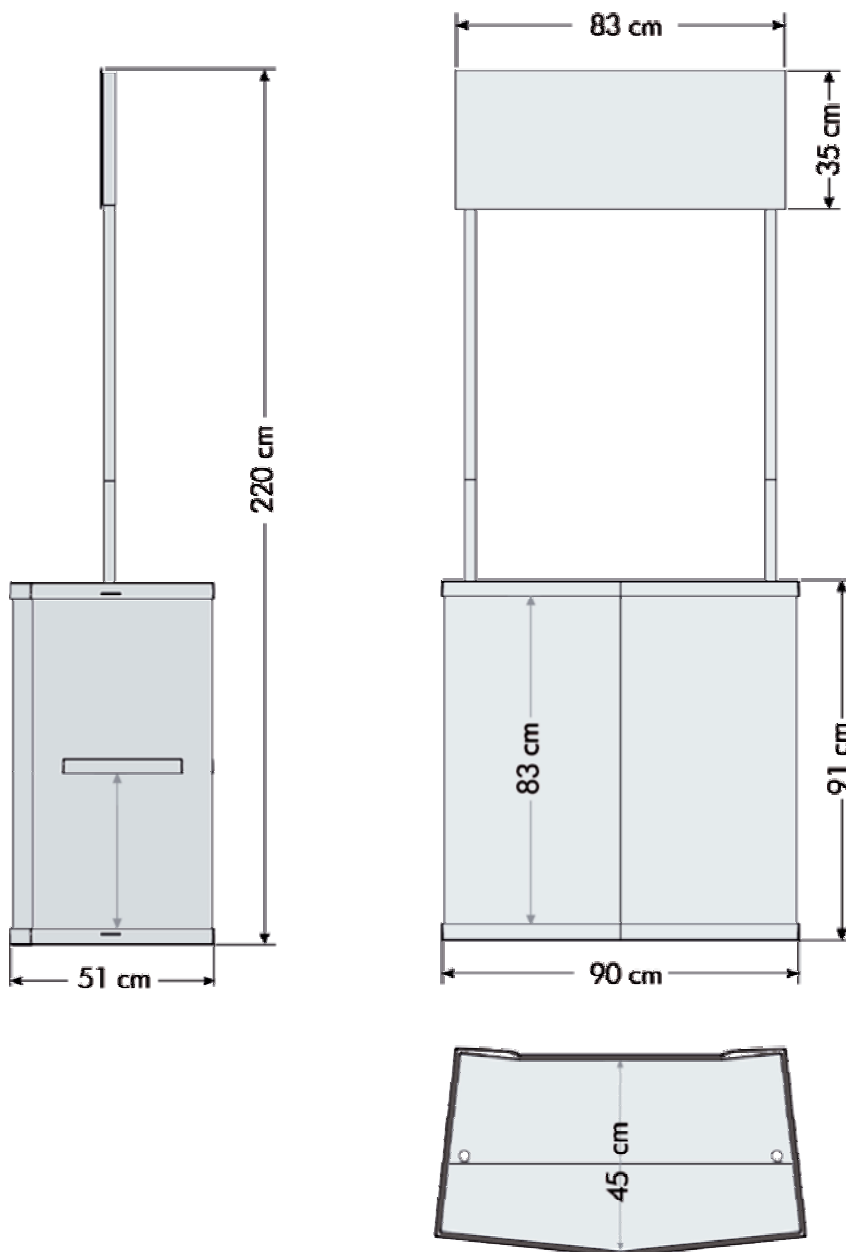


# Basic Counter

Grafikmaße

**DEKO-SERVICE**

Werbetechnik + Verkaufsförderung



Folgende Datenformate sind als Druckvorlagen geeignet:

Druckdaten: In Farbmodus (CMYK) anlegen, sowie Pantone-/Folien Farbangaben beistellen.

Auflösung in dpi: Bei Bitmapdateien sollte die Auflösung mind. 150 dpi gemessen an der Endgröße angelegt sein.

Dateityp: Adobe Illustrator (\*.ai), Macromedia Freehand 9.0 (\*.fh9),

Corel Draw bis Vers. 15 (\*.cdr), Adobe Acrobat (\*.pdf)

Format: EPS mit Vektoren und Pfaden, sowie vektorisierte Schriften und Zeichen.

Evt. Nachbearbeitung der Daten werden gesondert berechnet.

Bei Aufkleber mit Konturschnitte bitte die Schneidekontur als Vectorpfad

in 5% Magenta ( alternativ 5% Cyan) anlegen und dahinterlegen.

Bei Aufklebern mit Beschnitt die Grafikdatei 1mm umlaufend größer anzulegen als das Druckformat.

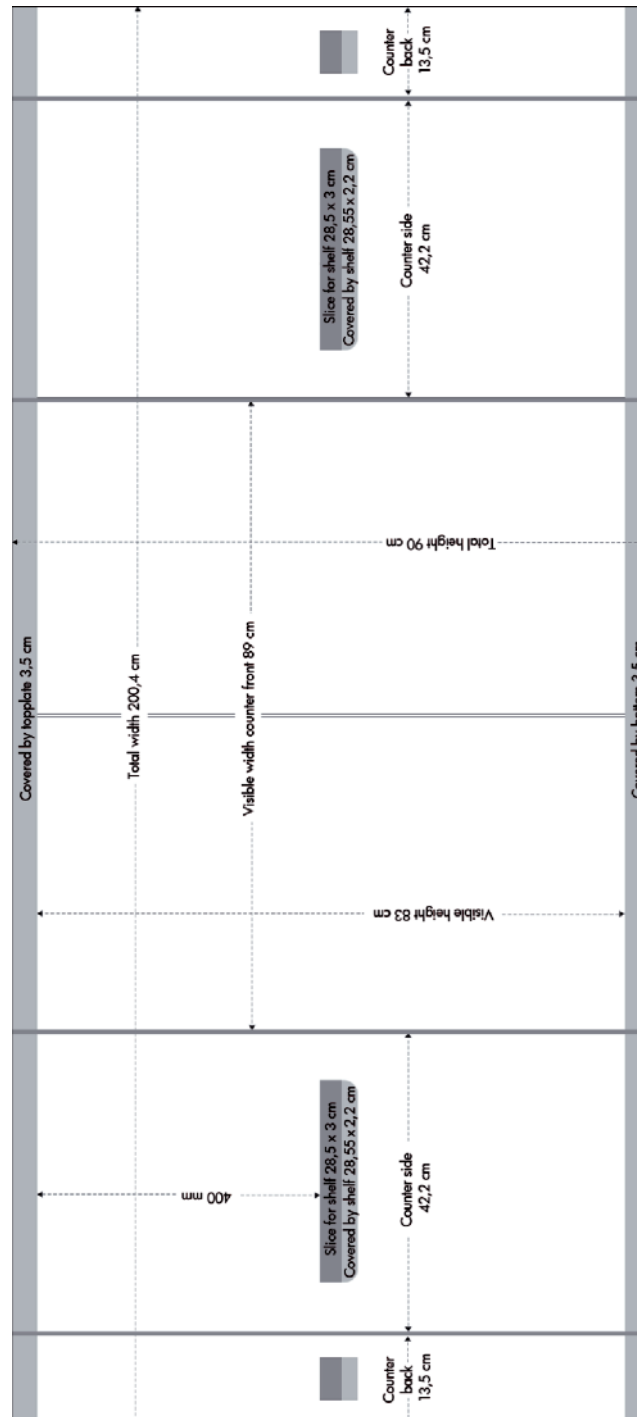
**Bitte keine Word, Excel oder Powerpoint Dateien!**

# Basic Counter

Grafikmaße

**DEKO-SERVICE**

Werbetechnik + Verkaufsförderung



Folgende Datenformate sind als Druckvorlagen geeignet:  
Druckdaten: In Farbmodus (CMYK) anlegen, sowie Pantone-/Folien Farbangaben beistellen.  
Auflösung in dpi: Bei Bitmapdateien sollte die Auflösung mind. 150 dpi gemessen an der Endgröße angelegt sein.

Dateityp: Adobe Illustrator (\*.ai), Macromedia Freehand 9.0 (\*.fh9),  
Corel Draw bis Vers. 15 (\*.cdr), Adobe Acrobat (\*.pdf)  
Format: EPS mit Vektoren und Pfaden, sowie vektorisierte Schriften und Zeichen.  
Evt. Nachbearbeitung der Daten werden gesondert berechnet.

Bei Aufkleber mit Konturschnitte bitte die Schneidekontur als Vectorpfad  
in 5% Magenta ( alternativ 5% Cyan) anlegen und dahinterlegen.  
Bei Aufklebern mit Beschnitt die Grafikdatei 1mm umlaufend größer anzulegen als das Druckformat.

**Bitte keine Word, Excel oder Powerpoint Dateien!**